

Au cours du mois d'avril 2018, tous les indicateurs sont en baisse par rapport au mois d'avril 2017.

Depuis le début de l'année, la situation est identique sauf le nombre de blessés qui est en augmentation.

	Accidents	dont mortels	Tués	Blessés
avril	38	2	2	49
depuis le début de l'année	155	8	8	191
Evolution par rapport à 2017	-2	-3	-4	+10
année glissante	511	28	28	614
pour rappel en 2017	513	31	32	604

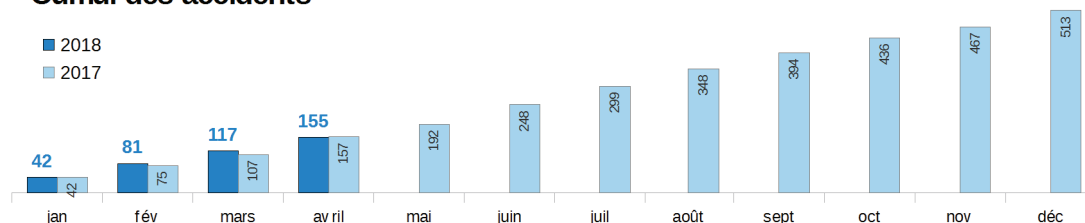
E
v
o
l
u
t
i
o
n

m
o
i
s

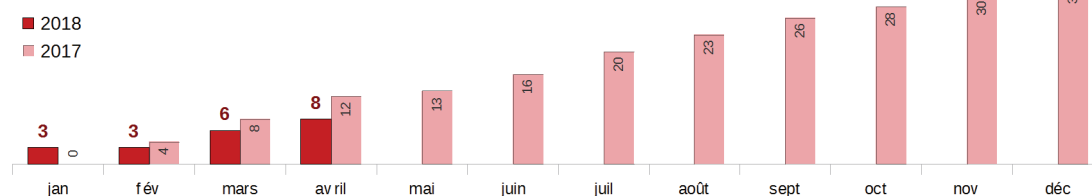
p
a
r

m
o
i
s

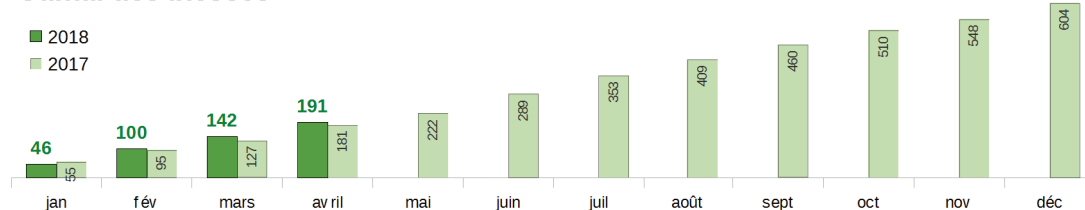
Cumul des accidents



Cumul des tués



Cumul des blessés



Années	Accidents corporels		Tués		Blessés		dont blessés hospitalisés	
	Nombre	Évolution	Nombre	Évolution	Nombre	Évolution	Nombre	Évolution
2013	431	-8%	29	-19%	526	-17%	197	-19%
2014	470	+9%	33	+14%	608	+16%	248	+26%
2015	476	+1%	29	-12%	618	+2%	233	-6%
2016	452	-5%	36	+24%	588	-5%	215	-8%
2017 (*)	513	+13%	32	-11%	604	+3%	249	+16%
2018 (*)	155	-1%	8	-33%	191	+6%	57	-14%

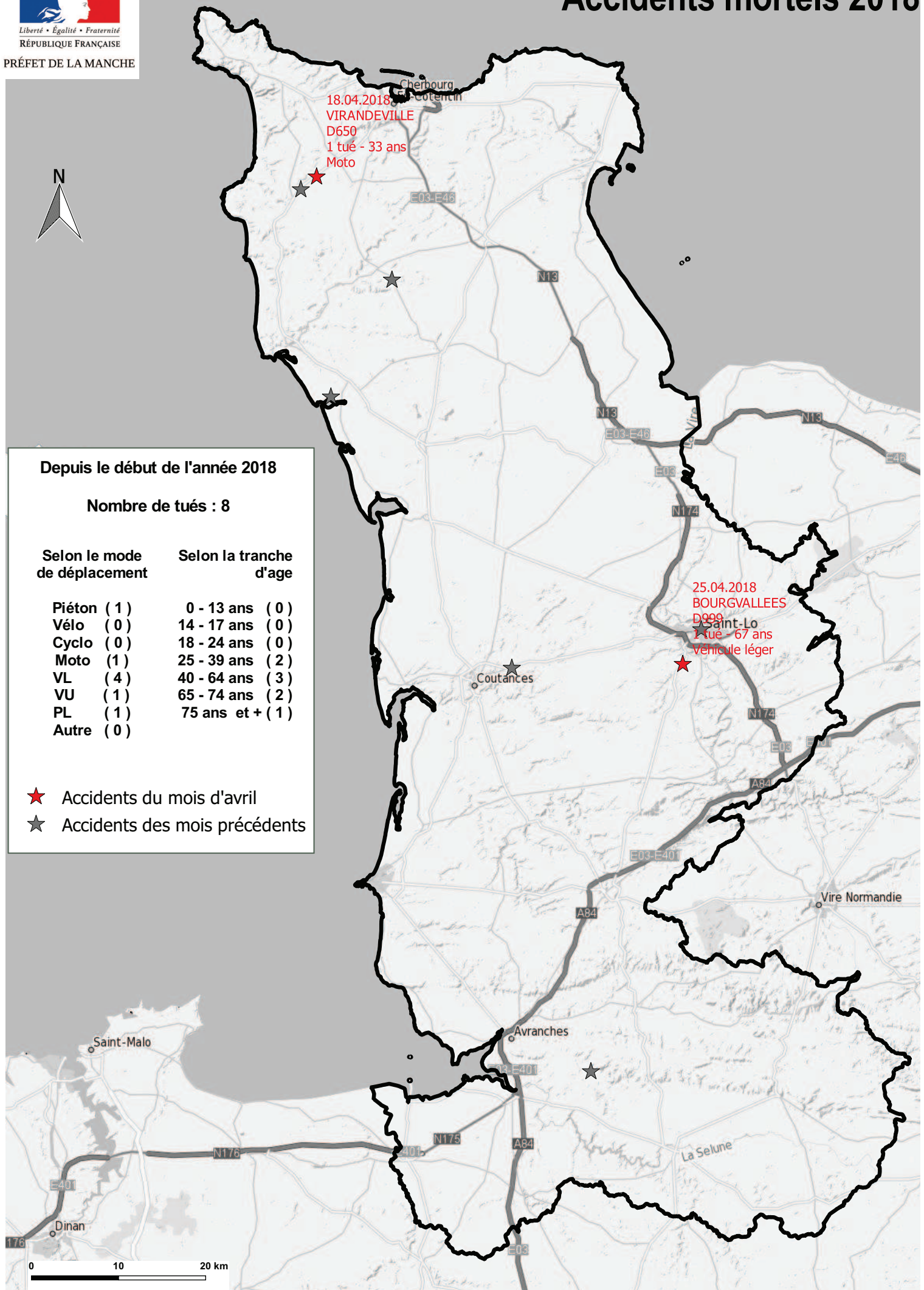
(évolution par rapport à la même période en 2017)

(*) données provisoires

les tués à trente jours : victimes décédées sur le coup ou dans les trente jours qui suivent l'accident

les blessés hospitalisés : victimes admises comme patients dans un hôpital plus de 24 heures,

les blessés non hospitalisés : victimes ayant fait l'objet de soins médicaux, non hospitalisés ou admises comme patients à l'hôpital moins de 24h.



Depuis le début de l'année 2018

Nombre de tués : 8

Selon le mode de déplacement

Selon la tranche d'âge

Piéton (1)	0 - 13 ans (0)
Vélo (0)	14 - 17 ans (0)
Cyclo (0)	18 - 24 ans (0)
Moto (1)	25 - 39 ans (2)
VL (4)	40 - 64 ans (3)
VU (1)	65 - 74 ans (2)
PL (1)	75 ans et + (1)
Autre (0)	

- ★ Accidents du mois d'avril
- ☆ Accidents des mois précédents